

□ **Fischer, Robert James**

■ **Dely, Peter**

Skopje (4)

[StefanK]

In dieser und den folgenden zwei Lektionen beschäftigen wir uns mit einer "Königsdisziplin des Schachspiels", dem unmittelbaren Königsangriff. Hier sind Mut, Entschlossenheit und Phantasie gefragt, denn um den gegnerischen Monarchen zu erlegen, ist kein Preis zu hoch! Sehr häufig ist der direkte Königsangriff mit materiellen Opfern verbunden und hinterlässt einen starken ästhetischen Eindruck. Im Angriff muß jeder Zug geprüft werden, der Linien oder Diagonalen gegen den feindlichen König öffnet bzw. diesen direkt attackiert!

Im Zusatzmaterial zu den Lektionen befindet sich eine Struktur zum Thema Königsangriff, die besonders beim häuslichen Training sehr nützlich ist. Diese Struktur kann als Checkliste verwendet werden, um die Erfolgsaussichten eines Königsangriffs abzuschätzen und die richtigen Pläne zu finden. bei den konkreten Beispielen wird teilweise auf diese Struktur Bezug genommen.

In der ersten Lektion beschäftigen wir uns mit dem Angriff auf den unrochierten König. Das Grundthema ist hier relativ einfach: Die zentrale Barriere aus Bauern, die den gegnerischen König schützt, muß niedergerissen werden. Dann fallen die durch Entwicklungsvorsprung zahlenmäßig überlegenen Angreifer über den gegnerischen König her,

B88

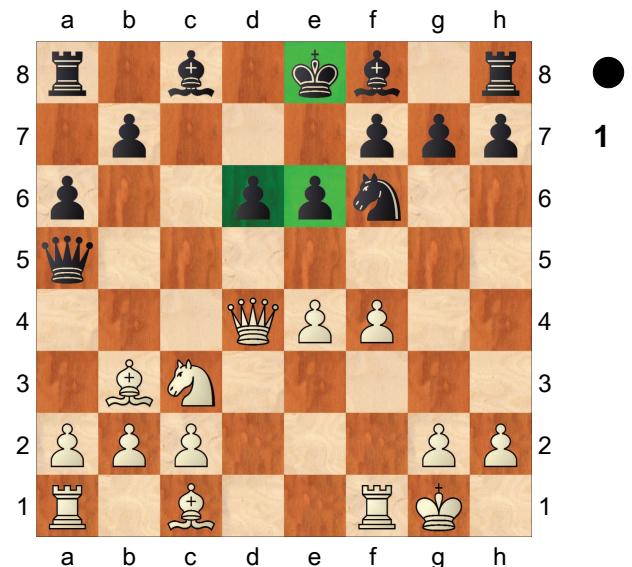
1967

dessen Flucht verhindert werden muß. Häufig ist es sehr wichtig, vorhandene gegnerische Schutzfiguren zu tauschen oder zu vertreiben.

1.e4 c5 2.Sf3 d6 3.d4 cxd4 4.Sxd4 Sf6 5.Sc3 Sc6 6.Lc4 Der scharfe Sozin-Angriff war eine von Fischers Lieblingswaffen. **e6 7.Lb3 a6 8.f4 Da5** Eine unglückliche Idee: Schwarz bereitet eine primitive Falle vor, statt die Entwicklung seines Königsflügels voran zu treiben.

[8...Le7 9.0-0 0-0 10.Le3 Sxd4 11.Lxd4 b5 12.e5 dxe5 13.fxe5 Sd7 14.Se4 Lb7 15.Sd6 Lxd6 16.exd6 Dg5 zeigt eine kritische Hauptvariante, die zu scharfem und unklarem Spiel führt.]

9.0-0 Sxd4 10.Dxd4 Diagramm



d5 Diagramm

(Diagramm 2)

11.Le3 Sxe4 12.Sxe4 dxe4

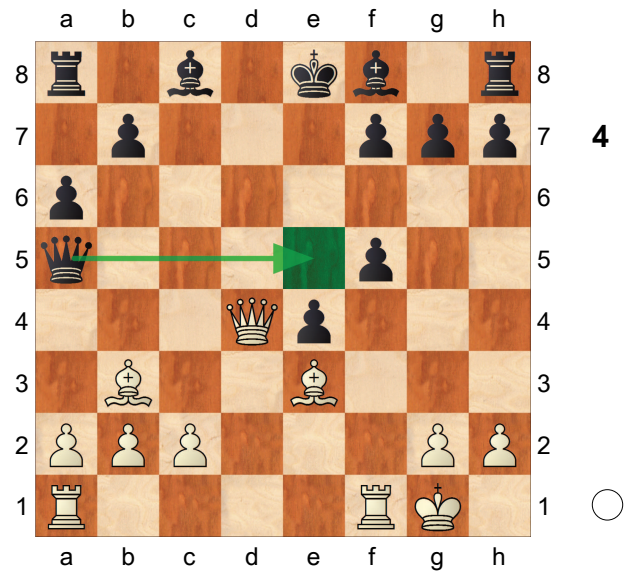
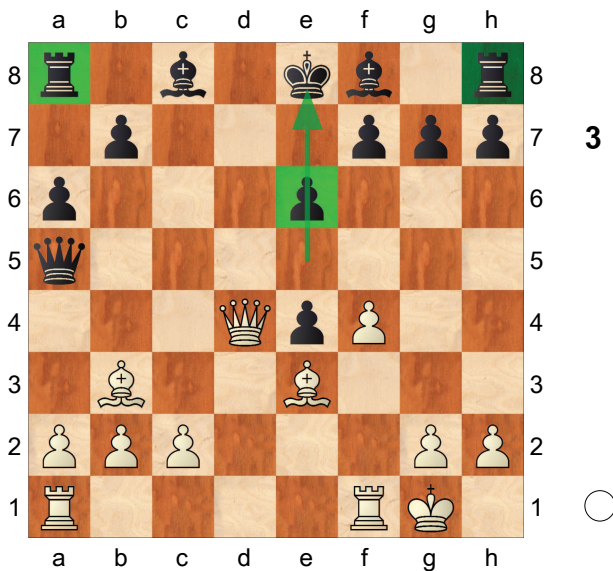
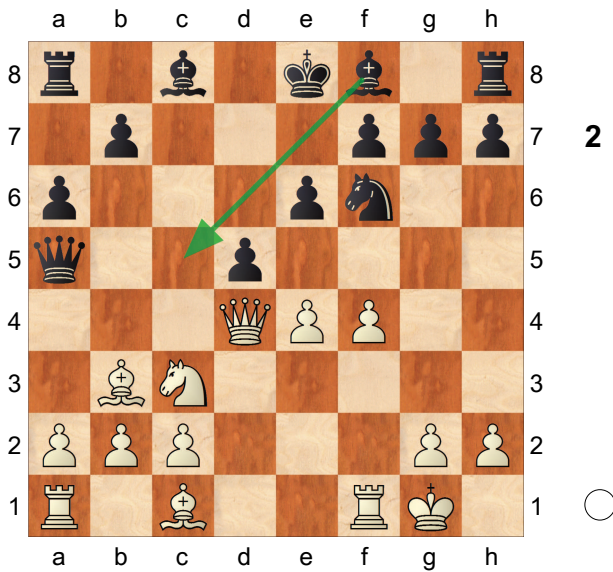
Diagramm

13.f5 Db4

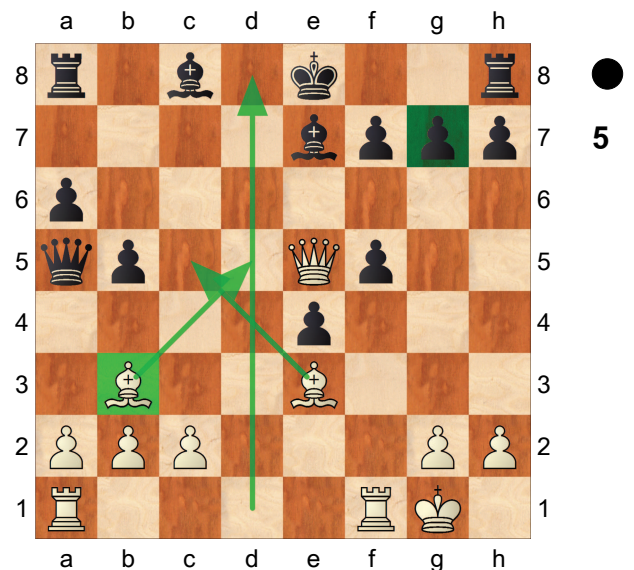
[13...exf5 Diagramm

14.La4+ b5 15.De5+ Le7 16.Lb3

Der Angriff auf den unrochierten König



Diagramm

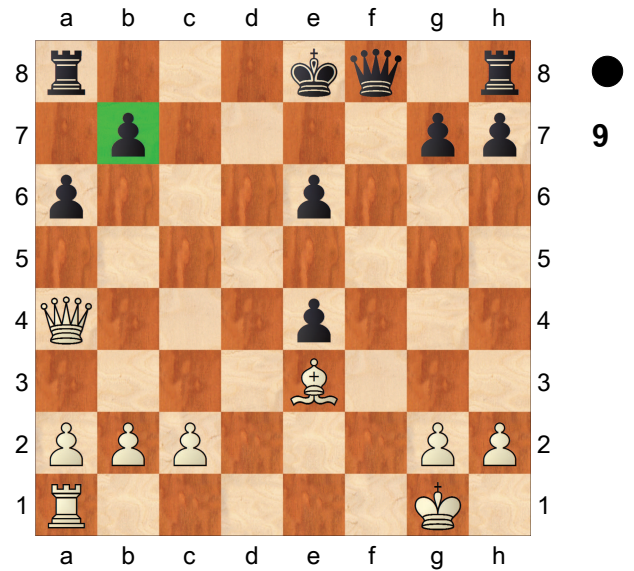
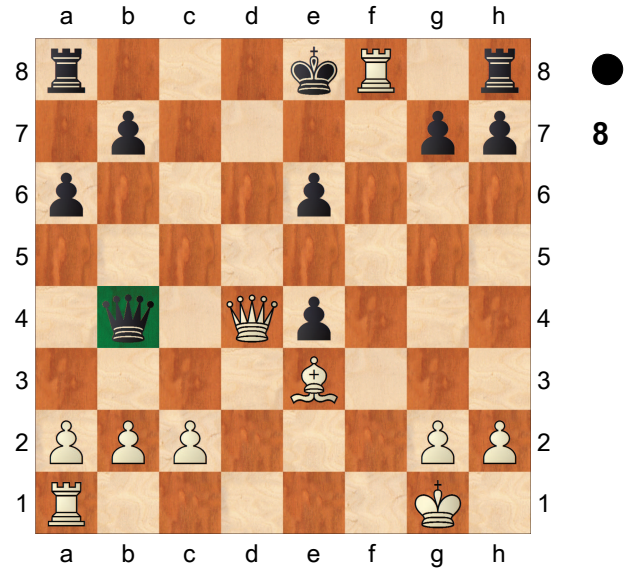
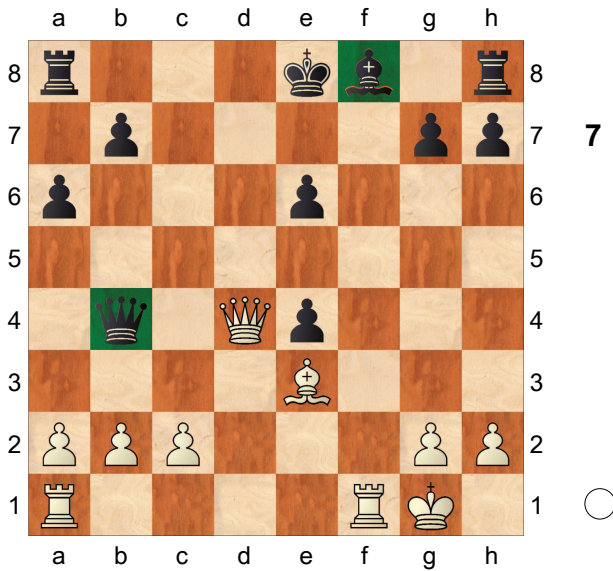
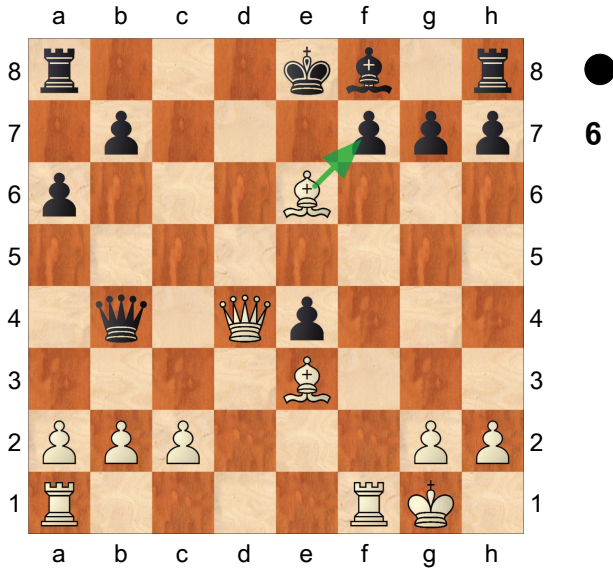


0-0 17.Dxe7]
14.fxe6 Lxe6
 [14...Dxd4 15.exf7+]
15.Lxe6 Diagramm

(Diagramm 6)

fxe6 Diagramm
16.Txf8+ Diagramm
Dxf8 17.Da4+ Diagramm
 [17.Dxe4 De7]

Der Angriff auf den unrochierten König



17...b5

[17...Kf7 18.Tf1+]

[17...Ke7 18.Lc5+]

18.Dxe4 Diagramm

(Diagramm 10)

Td8 19.Dc6+ Td7 20.Td1 De7

21.Lb6 Diagramm

Tf8 22.Dc8+ Kf7 23.Dxd7

1-0

Der Angriff auf den unrochierten König

