

# Hemmungsoffer

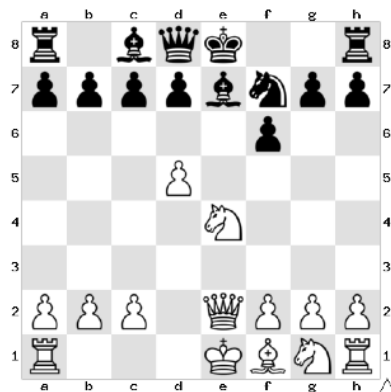
1. Was ist das Ziel des Hemmungsofers?

Die gegnerischen Figuren sollen gehemmt werden, sodass sie sich nicht mehr frei entwickeln können. Außerdem wird das Feld vor dem geopfertem Bauern frei und kann von einer Figur besetzt werden. Das Feld sollte auch besetzt werden, da sich die gehemmten Figuren sonst wieder entwickeln können, wenn die Bauern vorziehen.

2.1 Würdest du das Hemmungsoffer jeweils in diesen Stellungen spielen?

2.2 Wenn ja, wie würdest du danach weiterspielen? Wenn nein, wieso nicht?

2.3 Welche Figuren werden mit dem Hemmungsoffer gehemmt?



Stellung 1



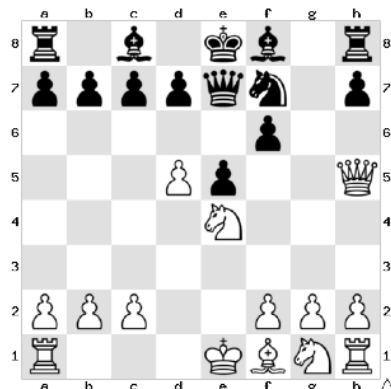
2.2

1.d6-Sxd6, 2.Sxd6-cxd6, 3.0-0-0 - 0-0, 4.Te1-Te8, 5.De4 (droht Lc4+, verhindert b6)-d5, 6.Dxd5+-Kh8, 7.Sf3

1.d6-cxd6, 2.0-0-0 - 0-0, 3.Sc3-f5, 4.Sd5

2.3

Läufer auf c8 und f8



Stellung 2



2.2

1.d6-cxd6, 2.Lc4 (droht 0-0-0 und Sxd6, außerdem kann man den Läufer nach d5 stellen)

2.3

Läufer auf c8 und f8



Stellung 3



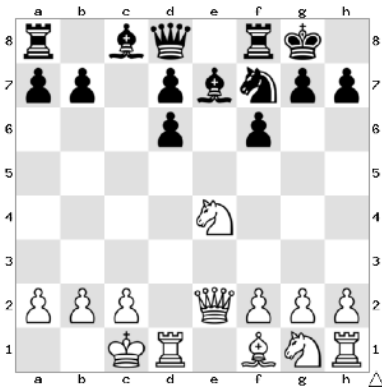
2.2

1.e6-fxe6, 2.Ld3 (droht Dh5)-g6

2.3

Läufer auf d7 und f8

### 3.1 Wie spielt Weiß weiter? Welche Idee verfolgt er damit?

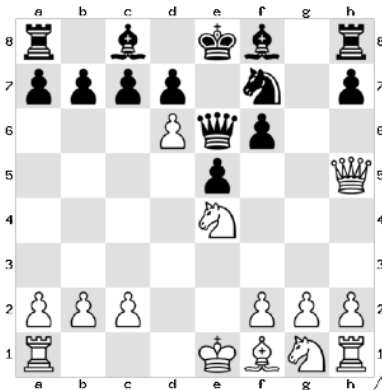


Stellung 1

- 1.Sc3-f5
- 2.Sd5-Lf6
- 3.f4 (schränkt den Springer ein)

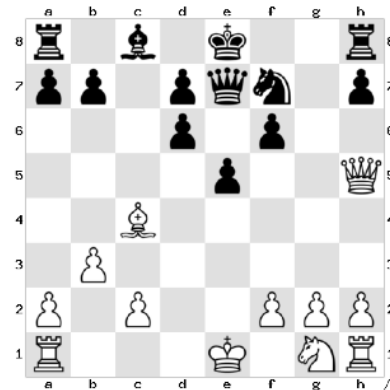
Sc3 verfolgt das Ziel, den Springer nach d5 zu stellen und das Feld vor dem geopfertem Bauern zu besetzen (es ist nicht die Idee, den geopfertem Bauern sofort zurückzugewinnen)

### 3.2 Wie spielt Weiß hier weiter?



Stellung 2

- 1.b3 (droht Lc4)



Stellung 2

- 1.Ld5 (besetzt das Feld vor den geopfertem Bauern und verhindert die Entwicklung des Läufers c8 durch b6)

### 3.3 Was droht Weiß und wie verhindert das Schwarz? Wie würdest du die Stellung einschätzen?

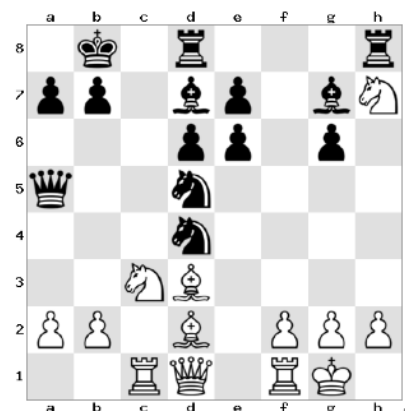


Stellung 3

**Es droht Dh5+. Schwarz verhindert das mit g6.**

Stellung 1, Stellung 2: -M. Prusikin

Stellung 3: Tomazini, Z.-Bogner, S.



Stellung 3

**Die schwarzen Figuren sind sehr aktiv und in der Stellung mit entgegengesetzten Rochaden hat Schwarz schon 2 halboffene Linien gegen den weißen König. Deshalb steht Schwarz besser. Der Bauer auf e6 stärkt die schwarze Stellung mehr, als dass der Bauer diese schwächt.**