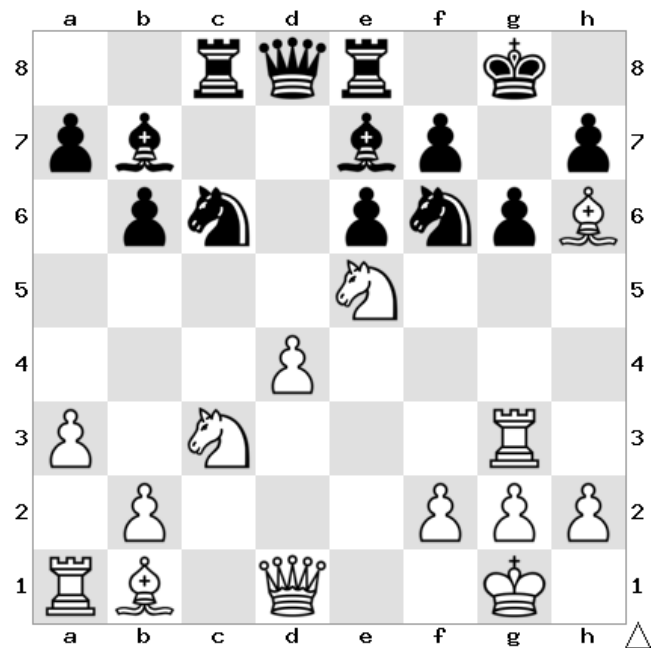


Zertrümmerungsoffer

1. Nf3 Nf6 2. c4 c5 3. Nc3 Nc6
4. e3 e6 5. d4 d5 6. cxd5 Nxd5
7. Bd3 cxd4 8. exd4 Be7 9. O-O
O-O 10. Re1 Nf6 11. Bg5 Nb4
12. Bb1 b6 13. Ne5 Bb7 14. Re3
g6 15. Rg3 Rc8 16. Bh6 Re8 17.
a3 Nc6



Stellung nach 17.... - Sc6

1. Wie kann Weiß die schwarze Stellung zertrümmern?

2. Wie geht es danach weiter?

*Wo hätte Schwarz besser spielen können?