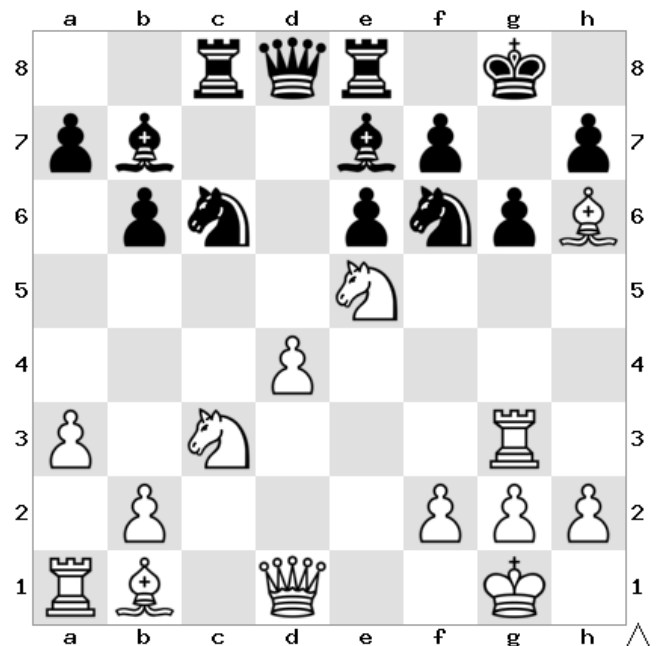


Zertrümmerungsoffer

1. Nf3 Nf6 2. c4 c5 3. Nc3 Nc6
4. e3 e6 5. d4 d5 6. cxd5 Nxd5
7. Bd3 cxd4 8. exd4 Be7 9. O-O
O-O 10. Re1 Nf6 11. Bg5 Nb4
12. Bb1 b6 13. Ne5 Bb7 14. Re3
g6 15. Rg3 Rc8 16. Bh6 Re8 17.
a3 Nc6



Stellung nach 17.... - Sc6

1. Wie kann Weiß die schwarze Stellung zertrümmern?

Sxg6

2. Wie geht es danach weiter?

18....-hxg6

19.Lxg6-fxg6

20.Db1-Se5

21.dxe5-Se4

22.Sxe4-Kh7

23.Sf6+-Lxf6

24.Dxg6+-Kh8

25.Lg7+-Lxg7

26.Dxg7

(Nicht 20.Txg6+ wegen 20....-Kh7)

(Nicht 20.Dd3 wegen 20....-Se5 nebst Damentausch)

(Nicht 20.Dc2 wegen 20....-Se5, 21.Dxe5-Se4)

*Wo hätte Schwarz besser spielen können?

16....-Sc6

17.Lxf8-Lxf8

Für die geopfert Qualität würde Schwarz Kompensation in Form des Läuferpaares, des unentwickelten Turms auf a1 und der Bauernschwäche auf d4 erhalten. Außerdem wird ein wichtiger Angreifer des Weißen abgetauscht.