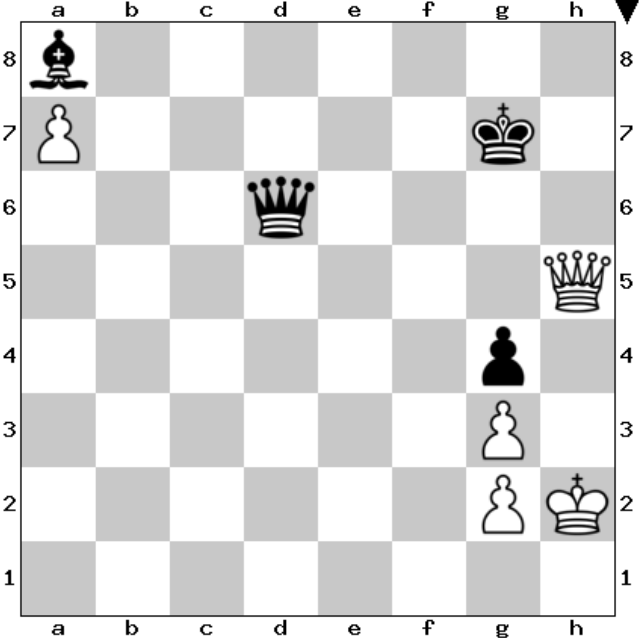


Abtauschen in einer besseren Stellung (A)



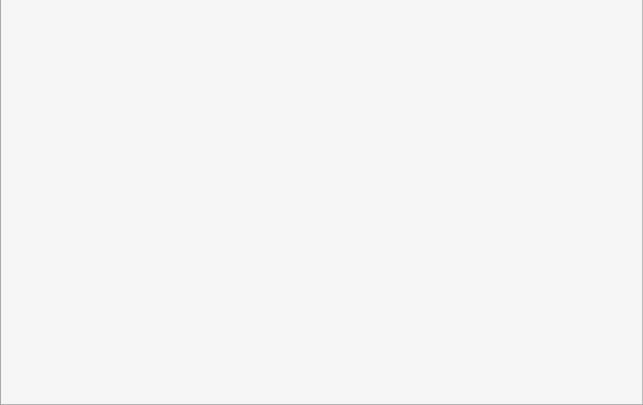
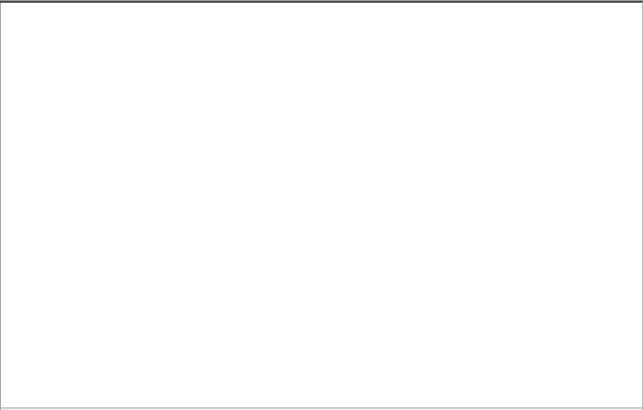
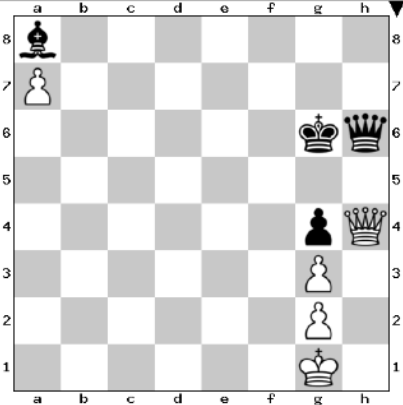
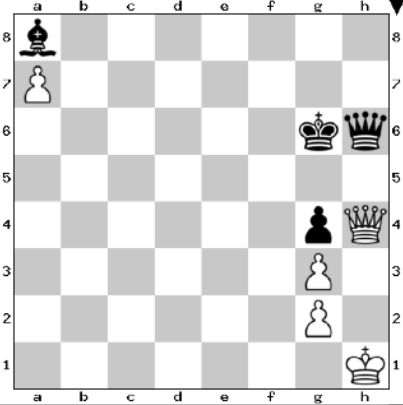
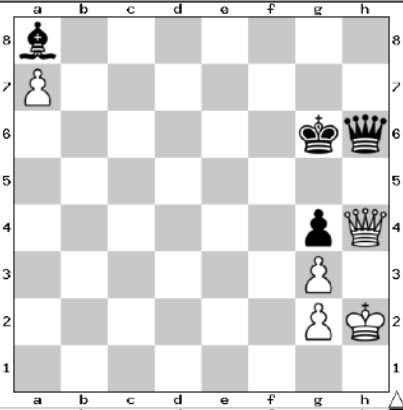
Stellung 1

Wie sind die Abtausche einzuschatzen? Begrunde mit einer Variante.

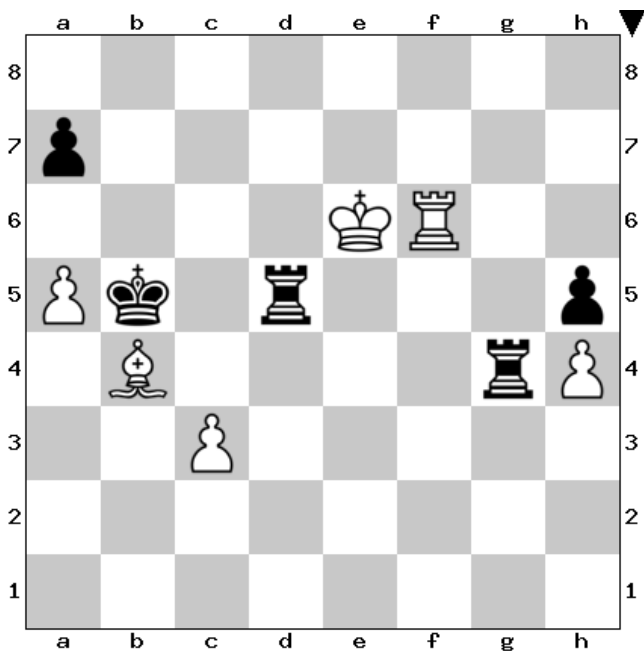
Stellung	Einschatzung

Stellung

Einschätzung



Abtauschen in einer besseren Stellung (B)



Stellung 2

1. Wie würdest du die Gewinnchancen für Schwarz einschätzen? Welchen Plan sollte er in dieser Stellung verfolgen?

1. ... - Kc4
2. Tf7 - Te4+
3. Kf6

2. Sollte Schwarz den Bauern h4 gegen den Bauern a7 (durch Txh4, Txa7) oder die Türme tauschen? Wieso?

- 4. ... - Tf4+
- 5. Kg6 - Txf7
- 6. Kxf7

3. Was ist ein sinnvoller Zug für Schwarz (und wieso)? Welchen Vorteil hat jetzt die schwarze Stellung?

- 6. ... - a6
- 7. Kf6 - Kd3
- 8. Kg6 - Tb5
- 9. Kf6 - Ke4
- 10. Ke6 - Td5
- 11. Kf6 - Tf5+

4. Welchen Plan verfolgt Schwarz? Auf welches Gegenspiel von Weiß muss er aufpassen?

5. Wie gewinnt Schwarz?

