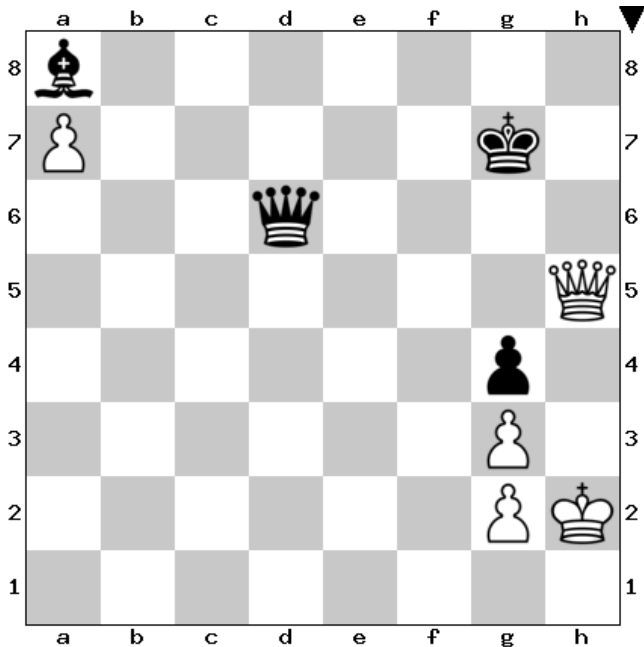


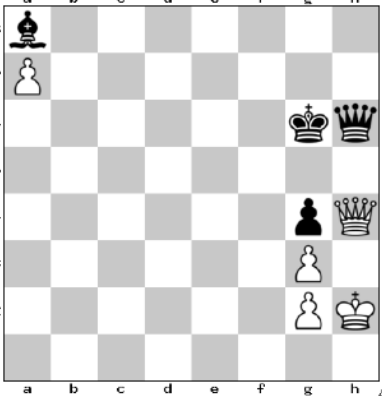
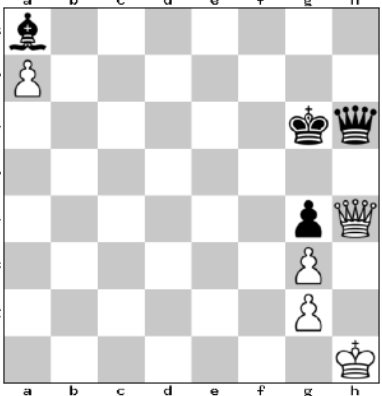
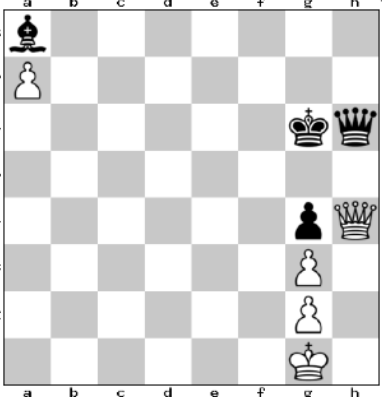
Abtauschen in einer besseren Stellung (A)



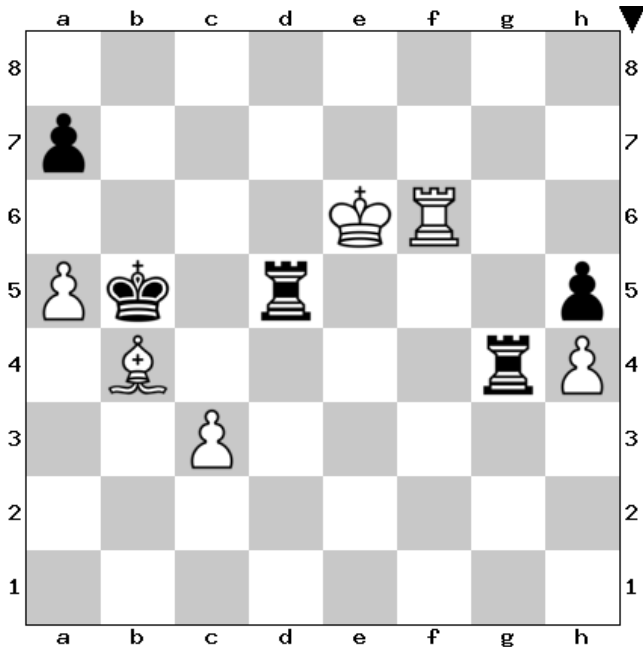
Stellung 1

Wie sind die AbtÄusche einzuschÄtzen? Begründe mit einer Variante.

Stellung	Einschätzung
	<p>Nach dem Abtausch verloren für Weiß</p> <p>Schwarzer König gewinnt Königsflügelbauern mit LÄufer zusammen, da man mit dem LÄufer zusÄtzliche Tempi hat</p>
	<p>Nach dem Abtausch ausgeglichen/steht Weiß besser</p> <ol style="list-style-type: none"> 1. ...-Dxh4+ 2. gxh4-Kg6 3. g3 <p>(verteidigt den Bauern mit dem g-Bauern)</p>

Stellung	Einschätzung
	<p>Nach dem Abtausch verliert Weiß</p> <p>siehe die 1.Stellung</p>
	<p>Nach dem Abtausch verloren für Weiß</p> <p>1. ...-Dxh4+</p> <p>2. gxh4-Kh5</p> <p>und Weiß kann nicht 3.g3 spielen</p>
	<p>Nach dem Abtausch ist die Stellung Remis</p> <p>1....-Dxh4</p> <p>2. gxh4-g3</p> <p>3. Kh1</p> <p>(und der weiße König bleibt auf den Feldern g1 und h1)</p>

Abtauschen in einer besseren Stellung (B)



Stellung 2

1. Wie würdest du die Gewinnchancen für Schwarz einschätzen? Welchen Plan sollte er in dieser Stellung verfolgen?

-gute Gewinnchancen
-Plan: Türme tauschen

1. ... - Kc4
2. Tf7 - Te4+
3. Kf6

2. Sollte Schwarz den Bauern h4 gegen den Bauern a7 (durch Txh4, Txa7) oder die Türme tauschen? Wieso?

-Schwarz sollte (anstatt der Bauern) die Türme tauschen, weil er mehr Material hat.

4. ... - Tf4+
5. Kg6 - Txf7
6. Kxf7

3. Was ist ein sinnvoller Zug für Schwarz (und wieso)? Welchen Vorteil hat jetzt die schwarze Stellung?

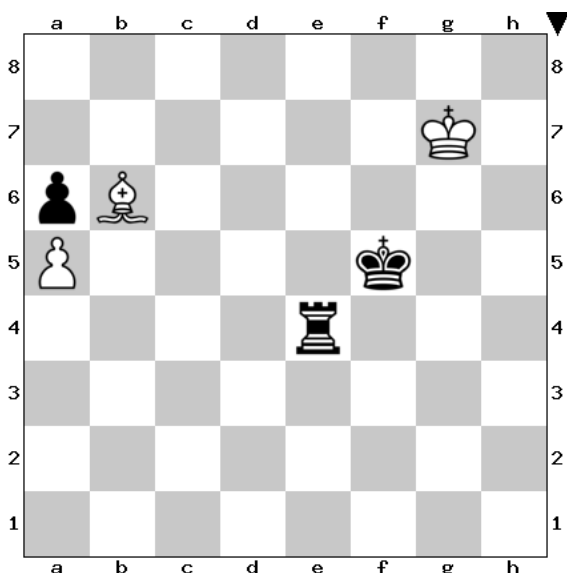
-6. ...-a6,
da der Bauer jetzt auf einem weißen Feld steht und nicht mehr vom Läufer angegriffen werden kann. Jetzt kann Schwarz verschiedene Pläne ausprobieren, ohne das Risiko zu haben, zu verlieren (zu können).

6. ... - a6
7. Kf6 - Kd3
8. Kg6 - Tb5
9. Kf6 - Ke4
10. Ke6 - Td5
11. Kf6 - Tf5+

4. Welchen Plan verfolgt Schwarz? Auf welches Gegenspiel von Weiß muss er aufpassen?

-Schwarz versucht jetzt den h4-Bauern (mithilfe des Königs und des Turms) zu gewinnen.
Spielt Weiß 12.Kg6, läuft der schwarze König zum Bauern.
Spielt Weiß 12.Ke6, spielt Schwarz Tf4, um den Bauern anzugreifen (da nun der Bauer c3 vom weißen König unterstützt werden kann)
-Schwarz muss auf das Gegenspiel mit dem c-Bauern aufpassen

5. Wie gewinnt Schwarz?



▼ -Turm auf b6 (oder a5) gegen den Läufer und Bauern a5 tauschen