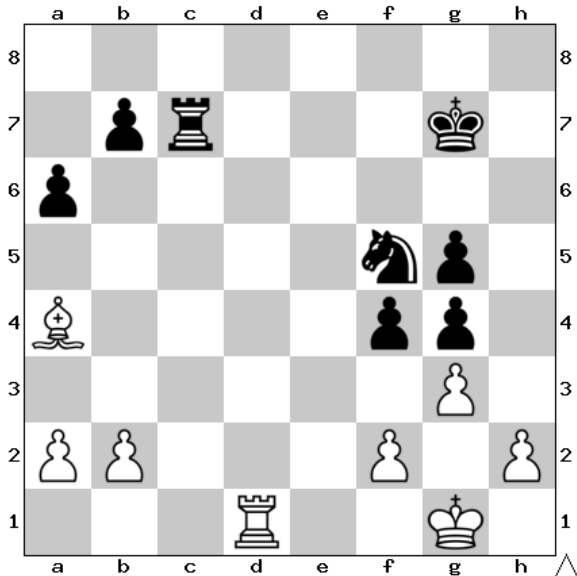
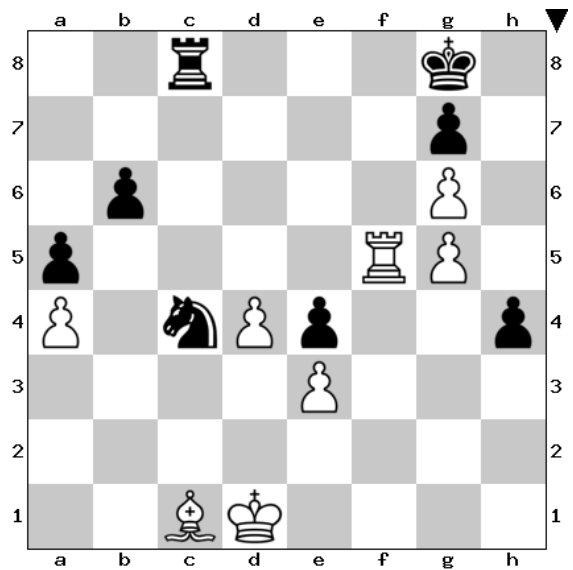


Läufer gegen Springer



Stellung 1



Stellung 2

	Stellung 1	Stellung 2
Wie würdest du die Stellung einschätzen?	Weiß steht besser	Schwarz steht besser
Warum?	-offene Stellung bei Läufer gegen Springer -bessere Bauernstruktur (Bauer auf g4)	-bessere Bauernstruktur -entfernter Freibauer -Springer ist besser als Läufer
Ist der Läufer oder Springer besser?	Läufer	Springer
Warum?	-offene Stellung -Bauer auf g4 (und b7-a6) anfällig	-geschlossene Stellung -Springer dominiert Läufer (hat kurzfristig Vorposten“)
Wem würde der Turmtausch mehr helfen?	Weiß	Schwarz
Zug	Td7+	Tf8

