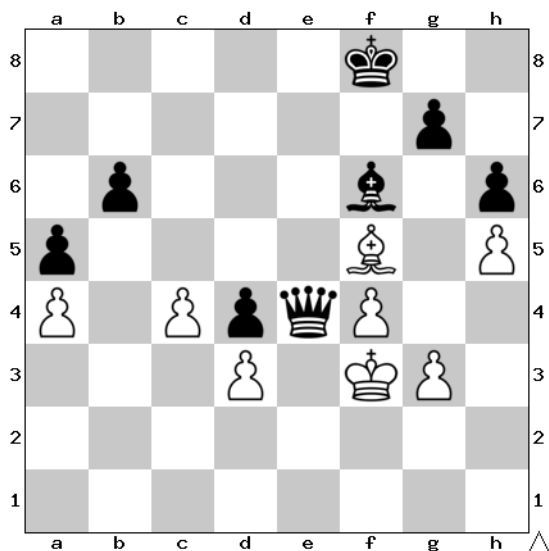


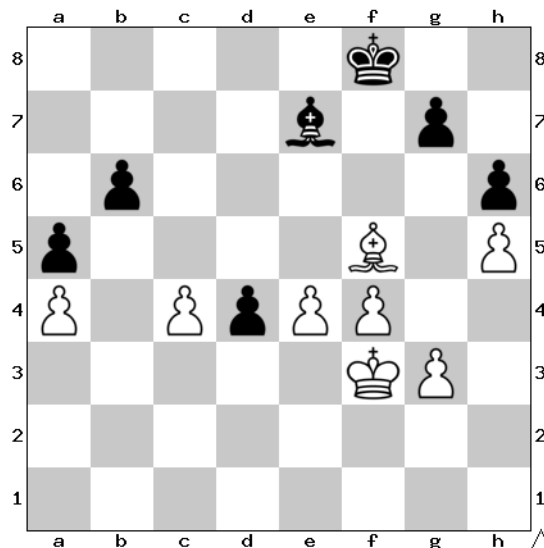
Abtauschen im Endspiel

Ungleichfarbige Läufer (2)

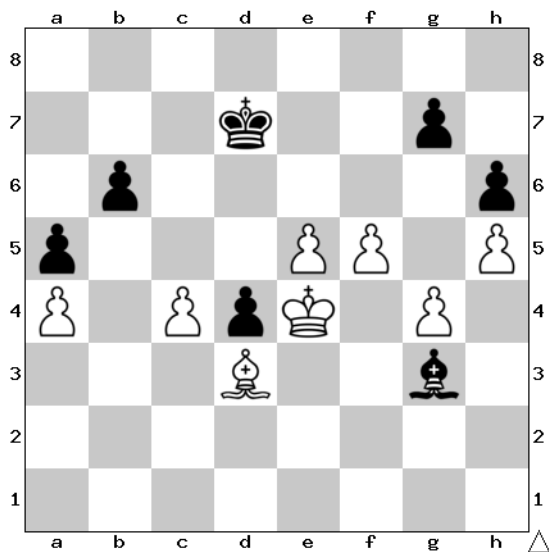
1. Wie würdest du die Dame widerschlagen? Begründe deine Antwort.



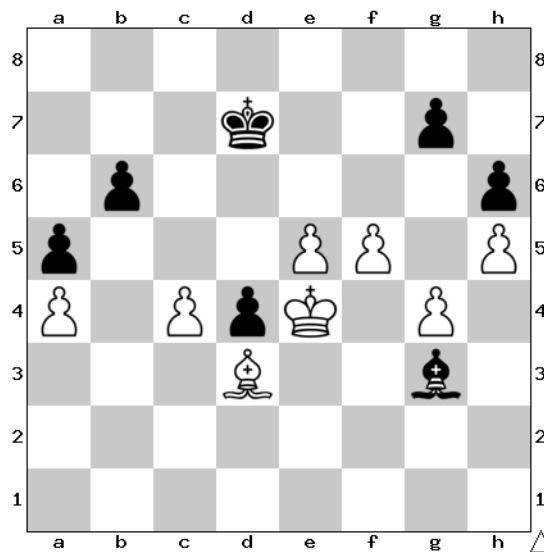
2. Was ist das beste Feld für den weißen Läufer?



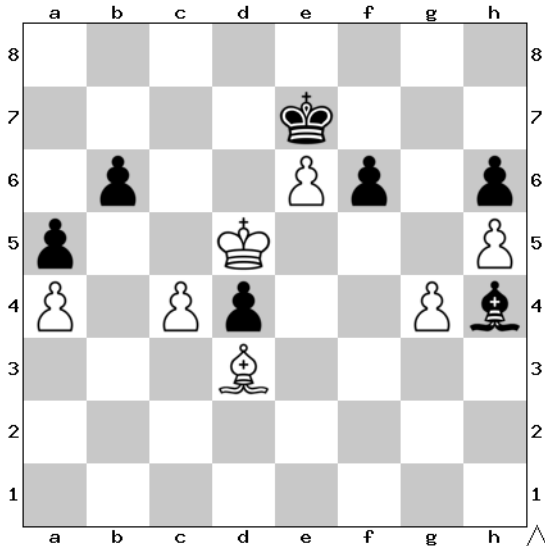
3. Sollte Weiß den Bauern d4 schlagen? Begründe deine Antwort.



4. Welchen Durchbruch hat hier der weiße Spieler?



5. Wie gewinnt Weiß hier?



Aus welcher Partie (aus diesem Turnier: <https://lichess.org/broadcast/fide-candidates-2026-open/round-1/uLCZwqAK#boards>) stammen die Aufgaben?

6. Gebe die folgenden Informationen über die Partie an
weißer Spieler:

schwarzer Spieler:

Turnier:

7. Warum hat Weiß zwischen den Zügen 53 bis 71 nicht die Damen getauscht?

8. Hatte Schwarz in dem Endspiel, eine Möglichkeit Remis zu halten? Schreibe die Zugnummer auf.