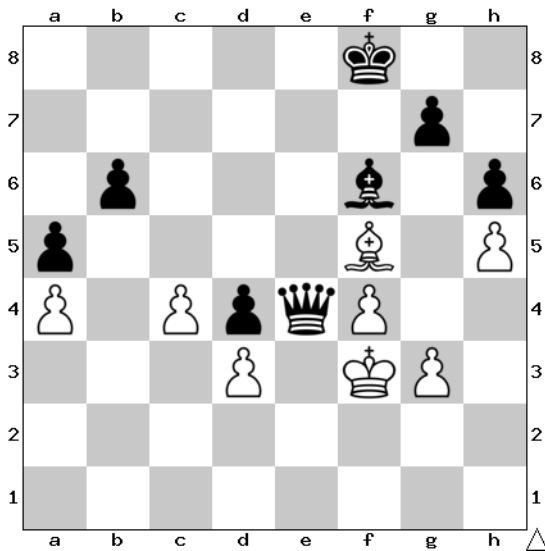


Abtauschen im Endspiel

Ungleichfarbige Läufer (2)

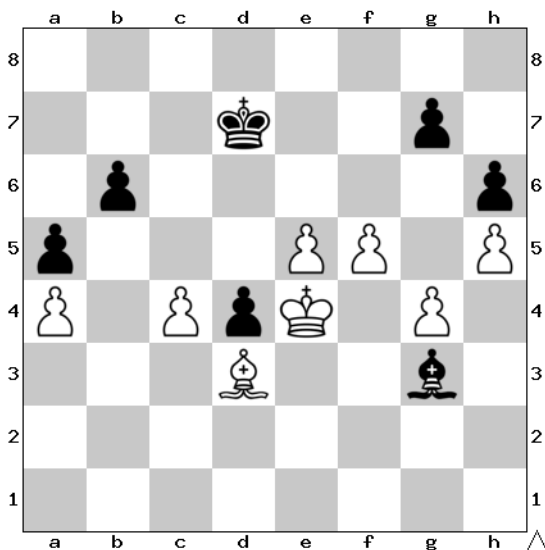
1. Wie würdest du die Dame widerschlagen? Begründe deine Antwort.



-dxe4, Kxe4 ist beides möglich

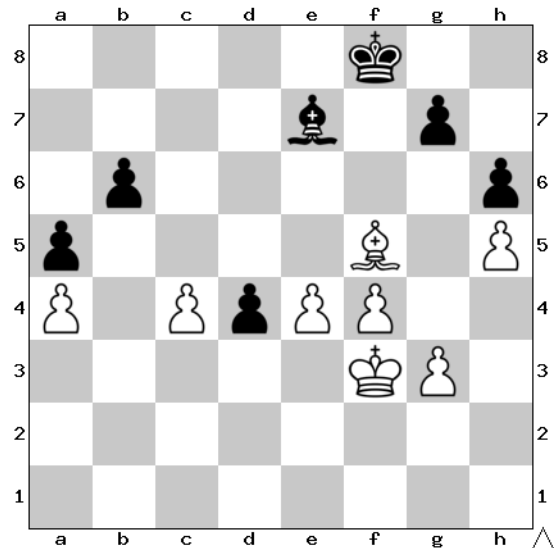
-dxe4: Freibauer auf der e-Linie, König kann über d5 aktiv werden
 -Kxe4: König kommt nach c6, mit der Zeit entsteht Zugang für Schwarz

3. Sollte Weiß den Bauern d4 schlagen? Begründe deine Antwort.



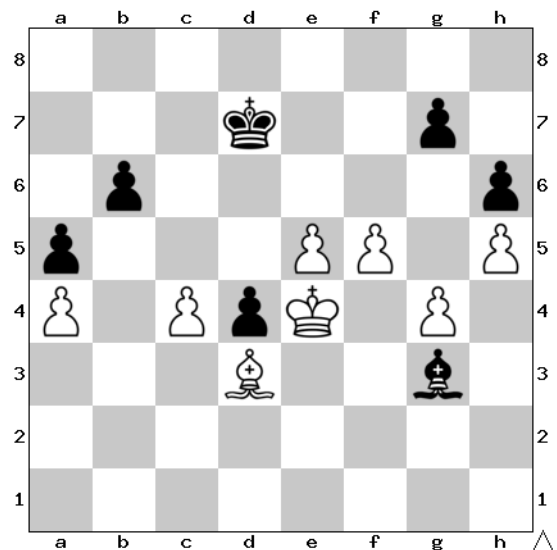
-Nein, weil der weiße entweder durch einen Durchbruch am Königsflügel (siehe Stellung 4) oder durch den Angriff auf den Bauern b6 versucht, zu gewinnen. Wenn der Bauer auf d4 geschlagen wird, kann der schwarze Läufer den Bauern b6 gut decken. Der Bauer d4 hindert den Schwarzen beim Verteidigen und hilft nicht

2. Was ist das beste Feld für den weißen Läufer?



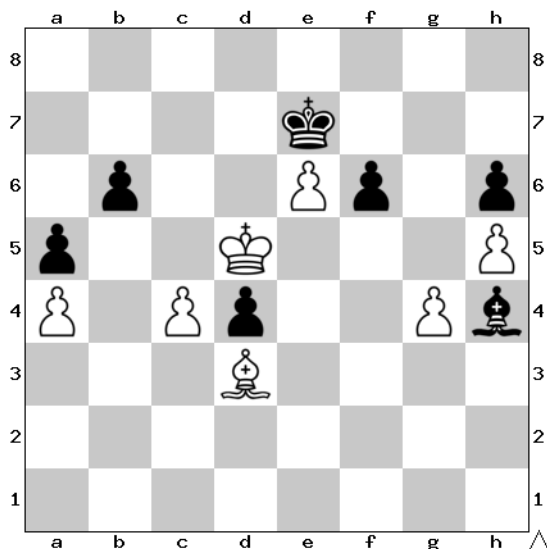
d3

4. Welchen Durchbruch hat hier der weiße Spieler?



1. g5-hxg5
2. f6-gxf6
3. h6

5. Wie gewinnt Weiß hier?



1. Kc6-Kxe6
2. Kxb6-Kd7
3. c5

und der Bauer kann wegen Lf5 nicht aufgehalten werden

Aus welcher Partie (aus diesem Turnier: <https://lichess.org/broadcast/fide-candidates-2026-open/round-1/uLCZwqAK#boards>) stammen die Aufgaben?

6. Gebe die folgenden Informationen über die Partie an
weißer Spieler: **Fabiano Caruana**

schwarzer Spieler: **Hikaru Nakamura**

Turnier: **(offenes) Kandidatenturnier 2026**

7. Warum hat Weiß zwischen den Zügen 53 bis 71 nicht die Damen getauscht?

-entstehendes ungleichfarbiges Läuferendspiel ist ziemlich ausgeglichen, weil der weiße weißfeldrige Läufer die Bauern des schwarzen nicht angreifen kann, weiß keine Freibauern und gute Hebel hat und der weiße König nicht so aktiv werden kann

8. Hatte Schwarz in dem Endspiel, eine Möglichkeit Remis zu halten? Schreibe die Zugnummer auf.

ja

80. ...-Kc7 (um den b6 zu verteidigen)

81. e7-Kd7

82. e8=D+-Kxe8

83. Kc6-f5

84. Lxf5-Ld8

-Läufer kann Bauern b6 verteidigen